

CL

筒夹夹头

防水型

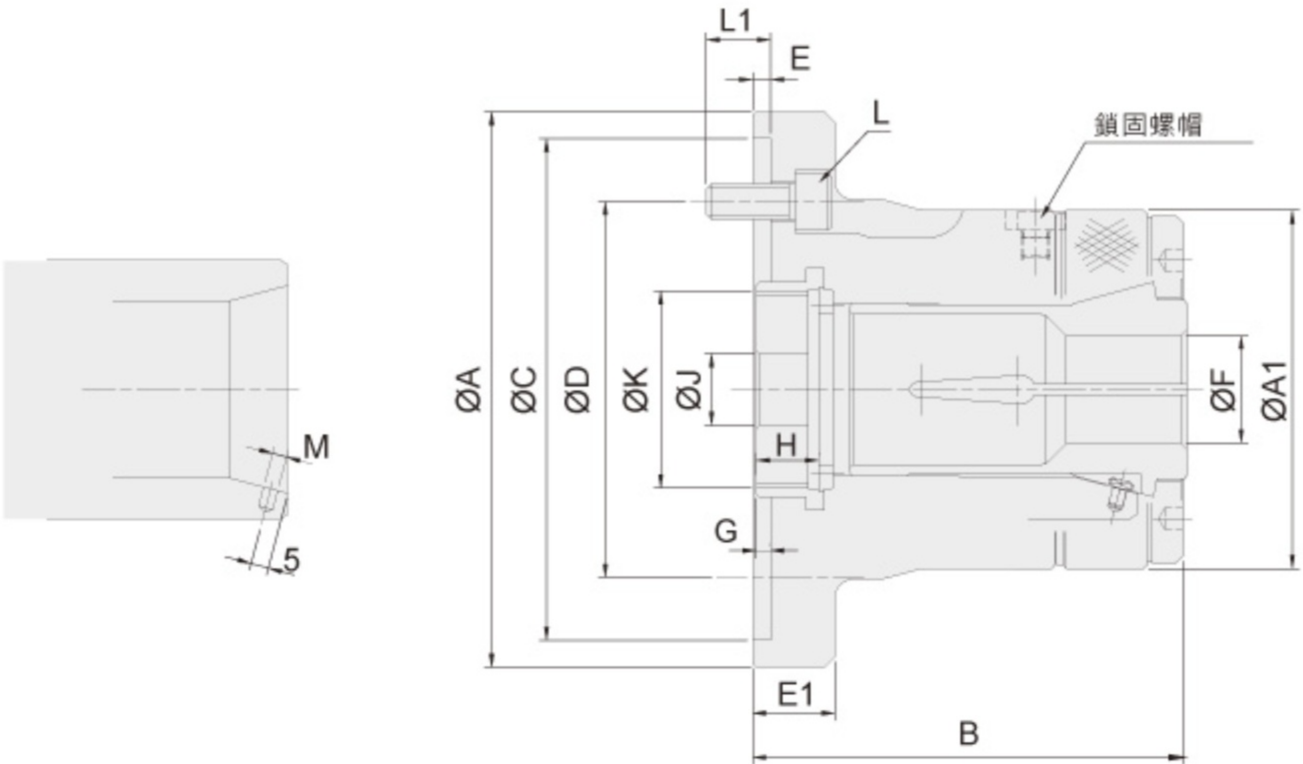
- 前推式弹性筒夹夹头，适合CNC车床，专用机，或其他旋削机械。
- 高精度，高转速及高刚性结构。
- 安装连结方式与中空夹头一样，且可与之相容互换。
- 全面防水设计，防止切削水进入主轴通孔处。
- 搭配弹性孔夹须符合DIN6343规范。
- 专利产品字号 :台湾 : PAT.M380842 号 | 大陆 : PAT.ZL201020113762.X 号



規格

型号	套筒行程 (mm)	最大夹持能力 圆棒 (mm)	最大夹持能力 六角材 (mm)	最大夹持能力 方材 (mm)	容许最大入力 kN(kgf)	最大夹持力 kN(kgf)	最高回转数 min ⁻¹ (r.p.m.)	I kg·m ²	重量 (kg)	使用筒夹	适用回转缸	最大使用压力 (kgf/cm ²)
CL-26	4.5	3~26	4~22	4~18	17.6(1800)	37.9(3870)	8000	0.04	4.3	161E	TK-A533	2.4(24)
CL-30	4.5	3~30	4~26	4~20	19.6(2000)	42.1(4300)	8000	0.038	4.2	163E	TK-A533	2.7(27)
CL-36	6	3~36	6~32	6~26	22.5(2300)	48.5(4950)	6000	0.062	7	171E	TK-C643	2.3(23)
CL-42	6	3~42	6~36	6~29	24.5(2500)	52.9(5400)	6000	0.06	6.9	173E	TK-C643	2.5(25)
CL-52	6	5~52	8~45	7~36	27.4(2800)	59.0(6020)	6000	0.101	14.3	177E	TK-A853	2.0(20)
CL-6017	6	5~60	8~52	7~42	29.4(3000)	63.7(6500)	5000	0.098	14.1	185E	TK-1068	1.8(18)
CL-6022	6	5~60	8~52	7~42	29.4(3000)	63.7(6500)	5000	0.126	16.3	185E	TK-1068	1.8(18)
CL-80	6	20~80	18~69	15~56	34.3(3500)	71.5(7300)	4000	0.108	17.8	193E	TK-A1287	1.6(16)

尺寸



保留规格修改的权利

型号	A	AI	B	C(H6)	D	E	EI	F max.	F min.	G max.	G min.	H	J	K max.	L	LI	M
CL-26	120	85	100	110	82.6	4	23	26	3	7	2.5	15	12	M40x1.5	3~M10x25	16	4
CL-30	120	85	100	110	82.6	4	23	30	3	7	2.5	15	12	M40x1.5	3~M10x25	16	4
CL-36	155	100	120	140	104.8	5	23	36	3	7	1	17.5	20	M55x2	3~M10x25	18	4
CL-42	155	100	120	140	104.8	5	23	42	3	7	1	17.5	20	M55x2	3~M10x25	18	4
CL-52	185	130	145.5	170	133.4	5	27	52	5	9	3	24	30	M60x2	6~M12x30	20	5
CL-6017	185	130	145.5	170	133.4	5	27	60	5	9	3	24	45	M75x2	6~M12x30	20	5
CL-6022	234	130	142	220	171.4	5	32	60	5	13	7	24	45	M85x2	6~M16x30	20	5
CL-80	234	156	163	220	171.4	5	32	80	20	15.5	9.5	22	45	M100x2	6~M16x30	20	5