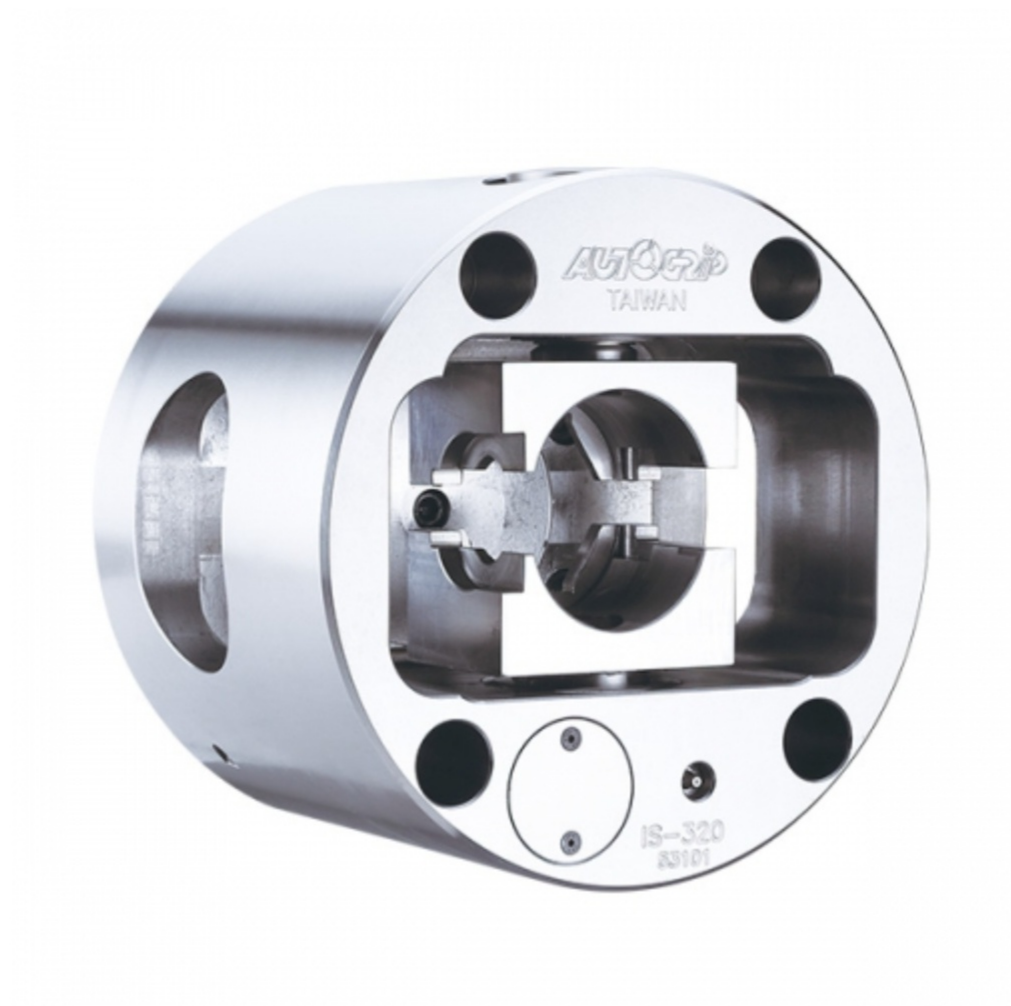


IS

自动分度卡盘

自动分度

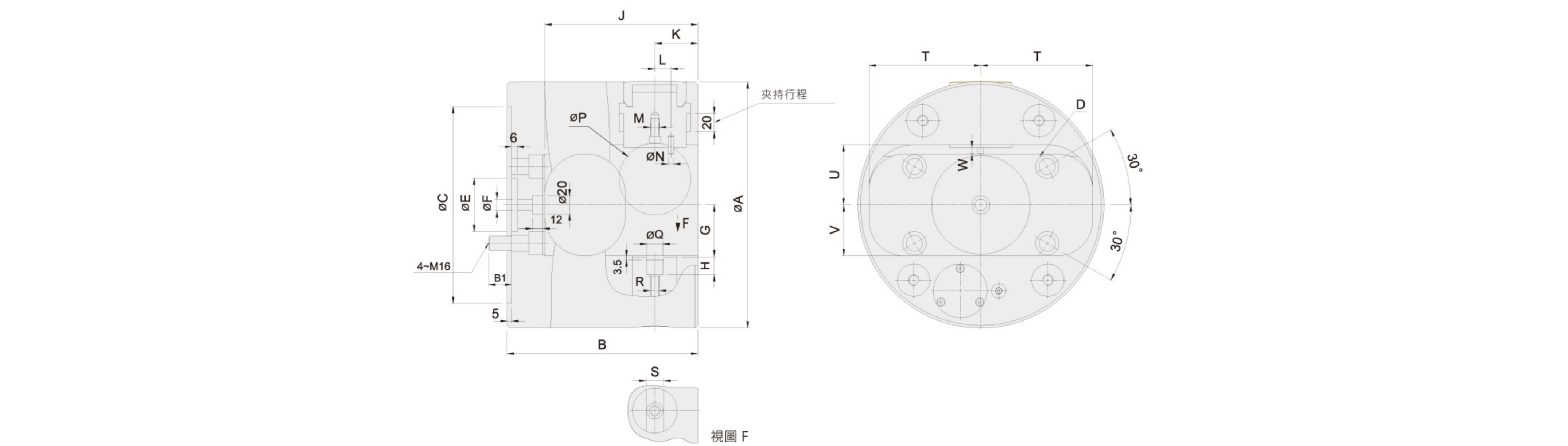
- 主轴运转过程中进行分度操作，可于多个工作轴之间进行快速转换。
- 夹头内部零件均经硬化及精密研磨，并直接润滑。
- 防水及防切屑设计。
- 高刚性结构及高重复精度。
- 独特的分度系统及液压系统，夹头有压力检知机构，可靠性高。



規格

| 型号 | 分度角度 Deg | 爪行程 (mm) | 最大夹持范围直径 (mm) | 最大夹持范围长度 (mm) | 油压压力 (kgf/cm²) | 最大夹持力 kN (kgf) | 最高回转数 min ⁻¹ (r.p.m.) | I kg·m² | 重量 (kg) | 油压回转接头组 | 主轴内孔 (mm) |
|--------|-------------|-------------|------------------|------------------|-------------------|-------------------|-------------------------------------|------------|------------|---------|--------------|
| IS-254 | 4x90° | 20 | 65 | 160 | 45 | 19.5(1990) | 2400 | 0.41 | 41 | IS-315 | 86+0.1 |
| IS-275 | 4x90° | 20 | 80 | 220 | 45 | 25.4(2590) | 2100 | 0.61 | 52 | IS-315 | 86+0.1 |
| IS-315 | 4x90° | 20 | 100 | 230 | 45 | 25.0(2550) | 1800 | 1.13 | 76 | IS-315 | 86+0.1 |

尺寸



保留规格修改的权利

| 型号 | A | B | B1 | C(H6) | D | E | F | G | H | J | K | L | M | N | P | Q(H7) | R | S(H7) | T | U | V | W |
|--------|-----|-----|----|-------|-------|----|----|------|------|-----|----|----|-----|---|----|-------|-----|-------|-----|----|------|-----|
| IS-254 | 254 | 190 | 23 | 220 | 171.4 | 60 | 13 | 47.5 | 18 | 155 | 48 | 13 | M8 | 5 | 40 | 18 | M10 | 20 | 106 | 57 | 46.5 | 5.5 |
| IS-275 | 275 | 213 | 26 | 220 | 171.4 | 60 | 13 | 58 | 20 | 171 | 48 | 18 | M10 | 6 | 80 | 18 | M10 | 20 | 125 | 67 | 57 | 7 |
| IS-315 | 315 | 232 | 22 | 220 | 171.4 | 60 | 13 | 71 | 18.5 | 187 | 50 | 18 | M10 | 6 | 75 | 24 | M12 | 25 | 125 | 85 | 70 | 7.5 |